

# **Krajina moravsko-slovenského pomezí a konektivita pro volně žijící živočichy v projektu SaveGREEN**

Ivo Dostál

Marek Havlíček

Jiří Jedlička

# Význam ekologické konektivity

- Biodiverzita
- Pohyb volně žijících živočichů  
potrava, úkryt, rozmnožování,
- Odolnost a stabilita ekosystémů  
přirozené změny, dopad změny klimatu
- Poskytování ekosystémových služeb bez nichž se nikdo  
neobejde



# Strukturální x Funkční konektivita

**strukturální konektivita**  
označuje část krajiny, která  
je skutečně propojena např.  
biokoridory



**funkční konektivita** zahrnuje  
aspekty specifické pro jednotlivé  
druhy a jejich interakci s  
krajinnými strukturami. Jde tedy  
o skutečnou konektivitu z  
pohledu druhů

# Ohrožení konektivity

## Rekreační areály



## Růst sídel



## Liniová dopravní infrastruktura



## Intenzivní zemědělství





## IN NUMBERS:

- **DURATION:** 1 JULY 2020 - 31 DEC 2022
- **13** PROJECT PARTNERS FROM **6** EU countries
- **20** ASSOCIATED PARTNERS from **4** more countries
- **LEAD PARTNER:** WWF CENTRAL & EASTERN EUROPE
- **PROJECT VALUE:** ~2.7 Mio EUR, ~2.3 Mio EUR ERDF FUNDS

# Proč SaveGREEN?

- Funkční ekosystémy potřebují propojenost
- Ekonomický rozvoj vede ke střetu s ekologickými (migračními) koridory
- Identifikovat, shromažďovat a prosazovat nejlepší řešení pro ochranu migračních koridorů
- Formuluje doporučení pro praxi a politiky



## Metodologie a nástroje

- Metody pro monitoring prostupnosti
- Metody a nástroje pro trénig

## Rozhodování

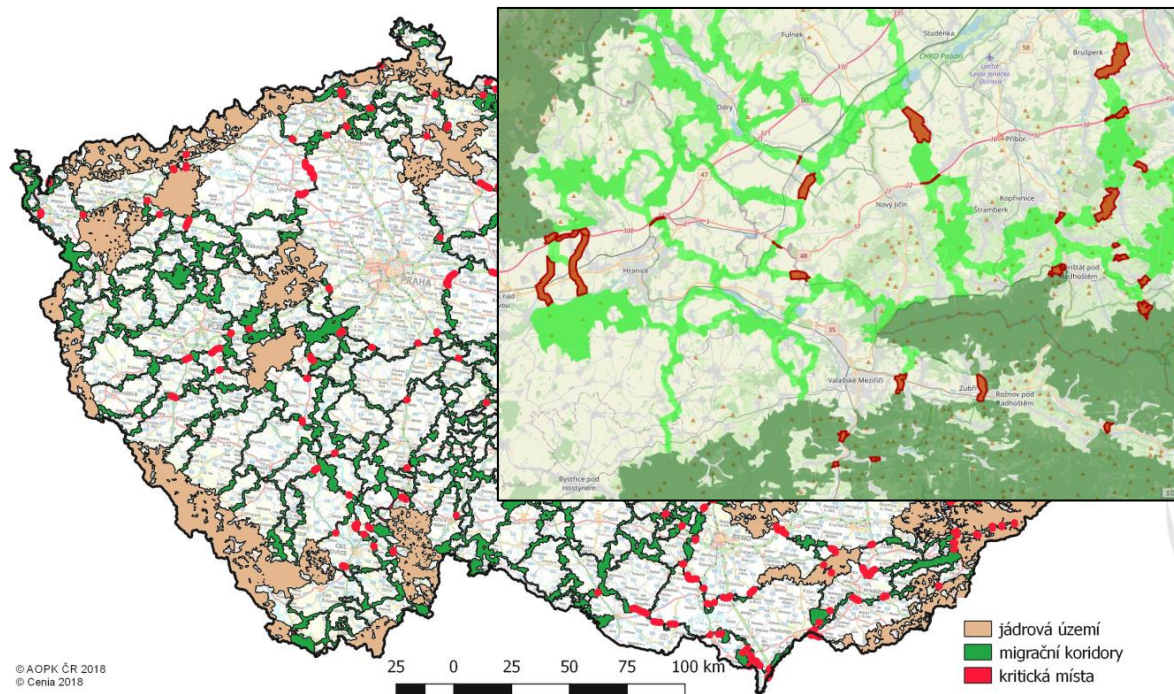
- Národní, evropská úroveň
- Trénig (capacity building)

## Činnost v pilotní oblasti (Beskydy)

- Plán monitoringu, monitoring prostupnosti
- Příklady dobré praxe
- Výměna zkušeností
- Cross-sectoral Operational Plans (CSOP)
- *Místní pracovní skupina*



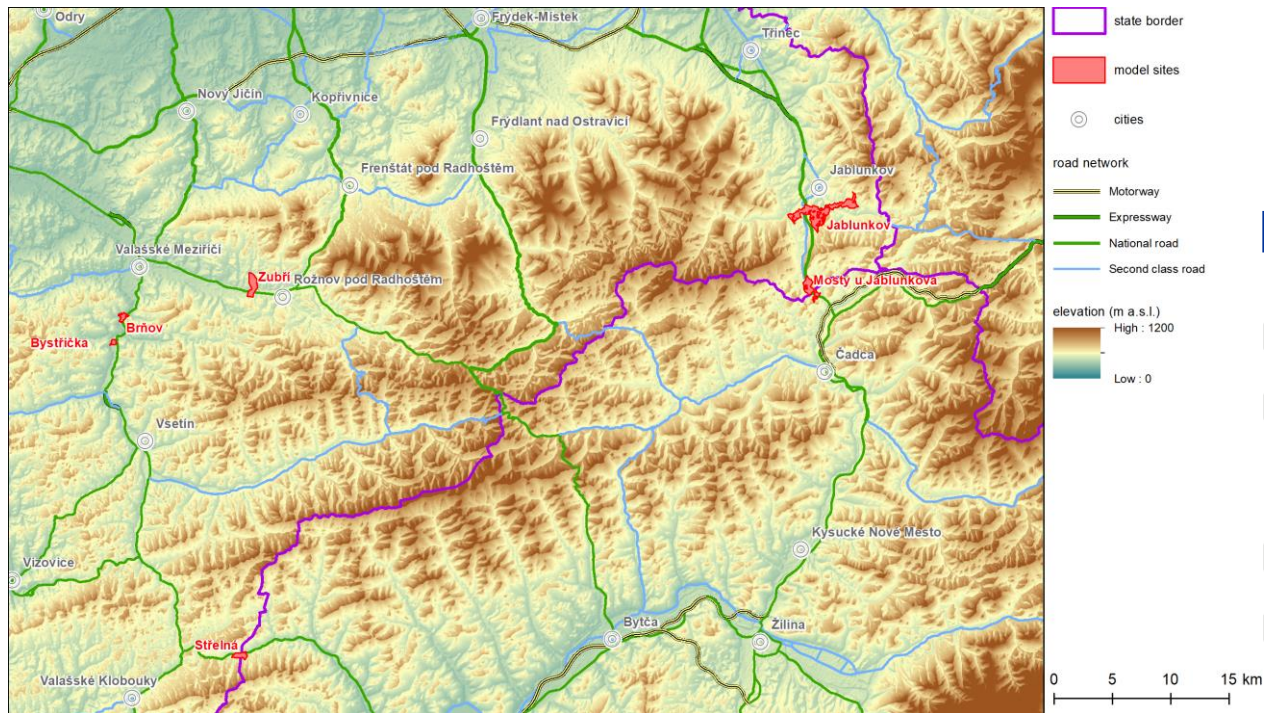
# Mapování koridorů



**CZ: Vrstva biotopu  
vybraných zvláště  
chráněných druhů  
(ÚAP 36b)**

**Celokarpatské  
ConnectGREEN  
koridory**

# mapování land-use v KM



6 kritických míst

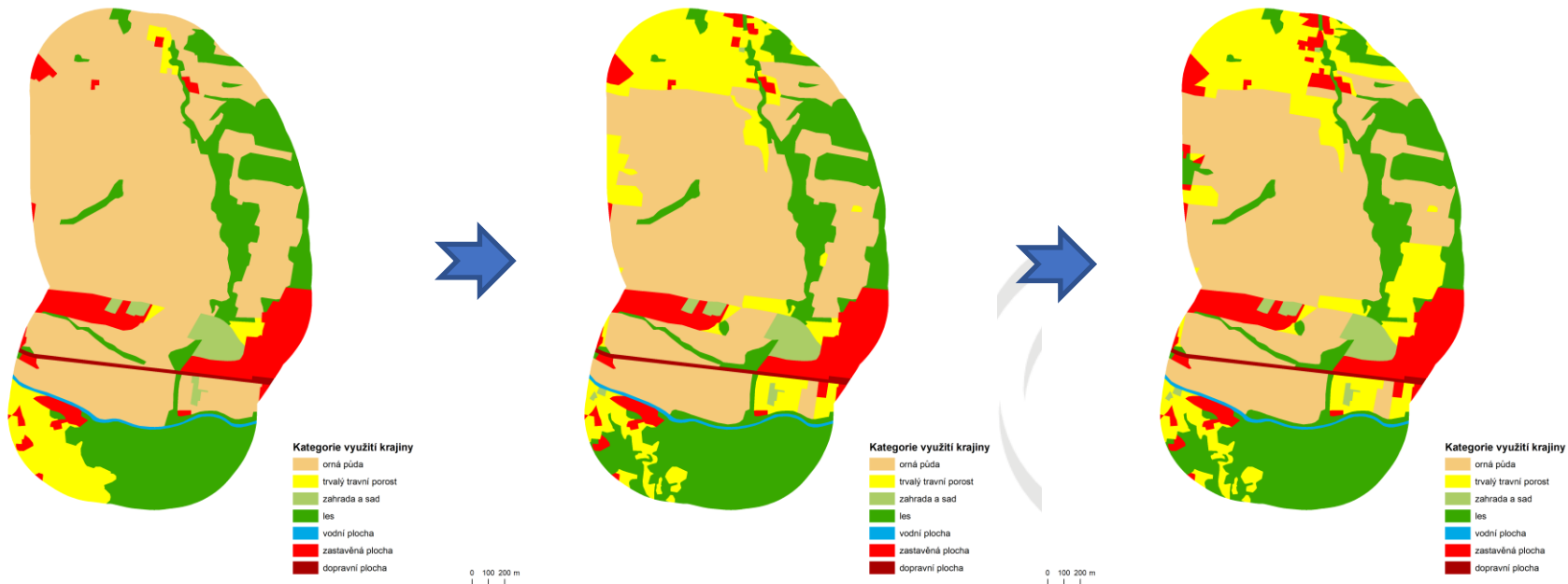
každé:  
silnice I. třídy  
železnice  
osídlení

# mapování land-use v KM

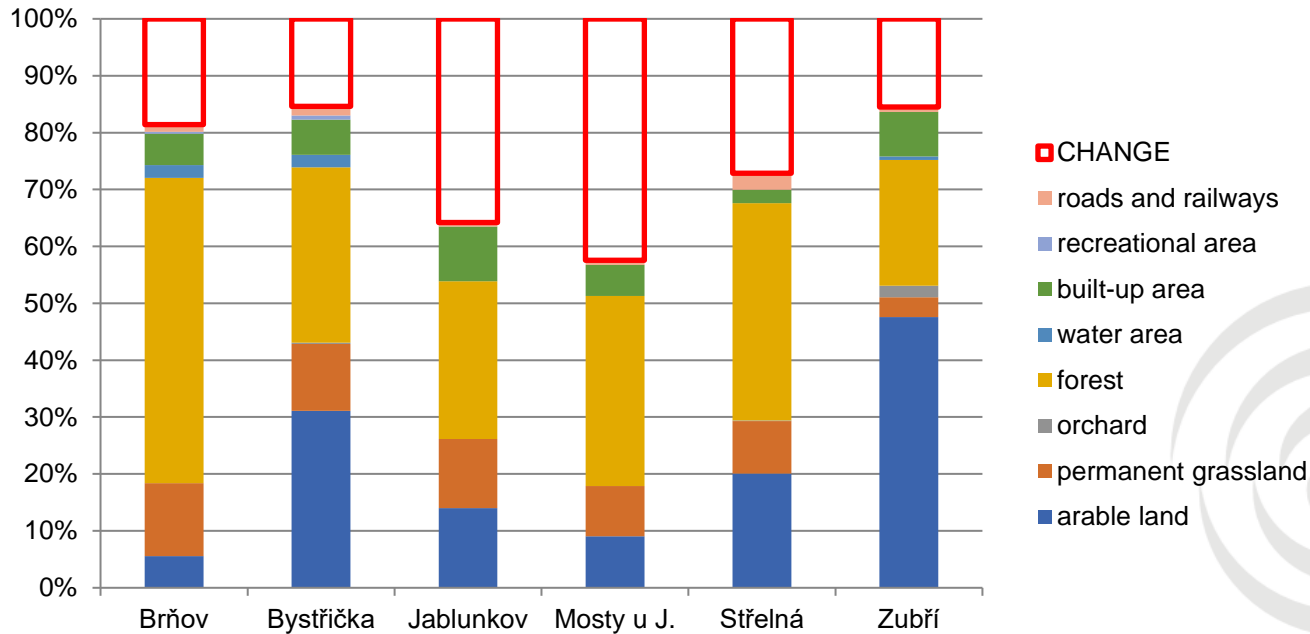


- Základní mapa 1:10,000 + letecké snímky
- tři časová období – 1990, 2006 a 2020
- mikrostruktura land-use v každém KM + buffer 0,5 km
- nejmenší mapovací jednotka 0.1 ha
- kategorie:
  - 1 – orná půda
  - 2 – trvalý travní porost
  - 3 – zahrady, sady
  - 4 – vinice, chmelnice
  - 5 – les
  - 6 – vodní plocha
  - 7 – zástavba
  - 8 – rekreační plocha
  - 9 – silnice, železnice**
  - 0 – ostatní plocha

# Zubří 1990 → 2006 → 2020

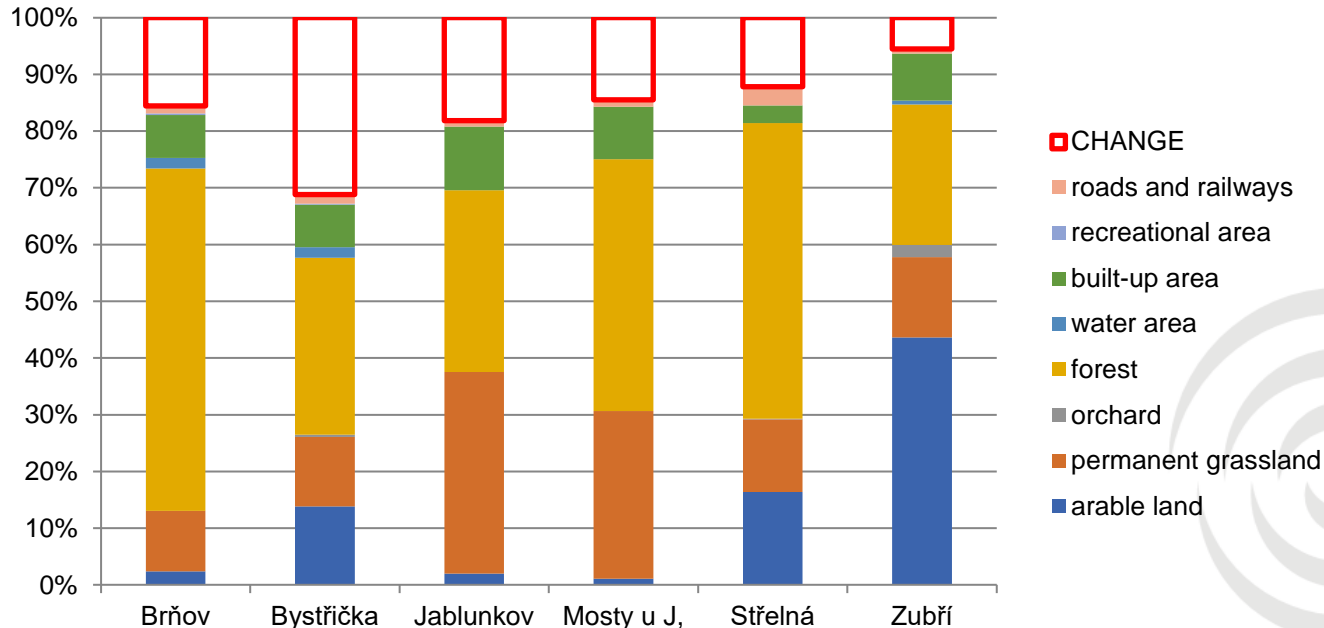


# LU – stabilní plochy 1990x2006



= 2 KM změna více než 1/3 plochy

# LU – stabilní plochy 2006x2020



= méně změn –  
jediné KM přes  
30 %

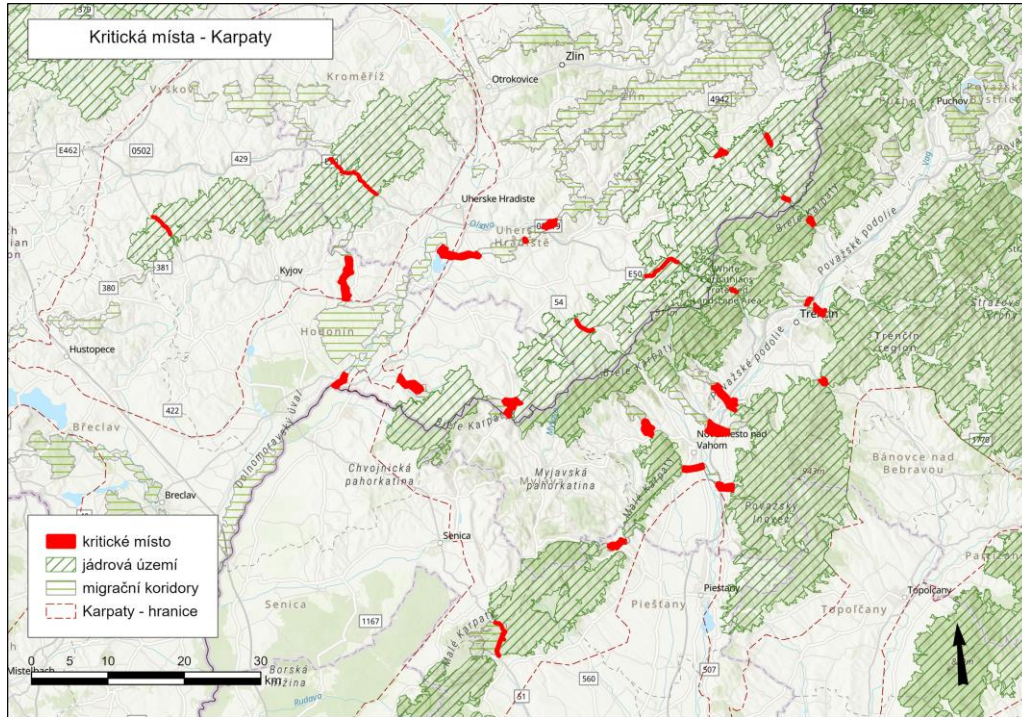
# LU – procesy změn

Procesy 1990x2006 [%]	Brňov	Bystřička	Jablunkov	Mosty u J.	Střelná	Zubří
orná půda > ttp	3,25	7,97	26,65	23,44	5,38	12,13
orná půda > lesy	0,45	0,41	0,87	6,91	2,02	0,56
orná půda > zástavba	0,20	1,06	1,03	2,02	0,00	0,48
ttp > lesy	4,57	1,27	3,16	4,90	11,78	2,14
ttp > zástavba	0,96	0,63	0,49	2,48	0,62	0,00

Procesy 2006x2020 [%]	Brňov	Bystřička	Jablunkov	Mosty u J.	Střelná	Zubří
orná půda > ttp	3,76	17,31	12,80	8,18	4,16	3,93
orná půda > lesy	0,54	0,30	0,06	0,72	0,41	0,00
orná půda > zástavba	0,38	1,61	0,27	0,04	0,10	0,00
ttp > lesy	6,47	5,24	2,68	3,61	4,91	0,44
ttp > zástavba	0,95	1,65	1,32	0,28	0,02	0,87



# Katalog kritických míst - Bílé/Biele Karpaty



26 kritických míst

14 v ČR

12 v SK

# Kritická místa Bílé/Biele Karpaty - typologie

- **Zařezaná horská údolí** (údolí horských řek, horních úseků řek)  
- silnice/železnice s nižší, případně střední intenzitou provozu, řeka netvoří bariéru, převaha lesů a luk, šířka koridoru větší než délka



# Kritická místa Bílé/Biele Karpaty - typologie

- **Dopravní komunikace v lesním komplexu** - silnice nebo železnice s vyšší intenzitou provozu, převážně obklopena lesem, případně lesem s loukou



# Kritická místa Bílé/Biele Karpaty - typologie

- **Intenzivně využívaná krajina** - širší údolí, délka koridoru větší než šířka, kumulace bariér, větší vodní tok, bezlesí – zemědělství, dopravní tepny s vysokou intenzitou provozu



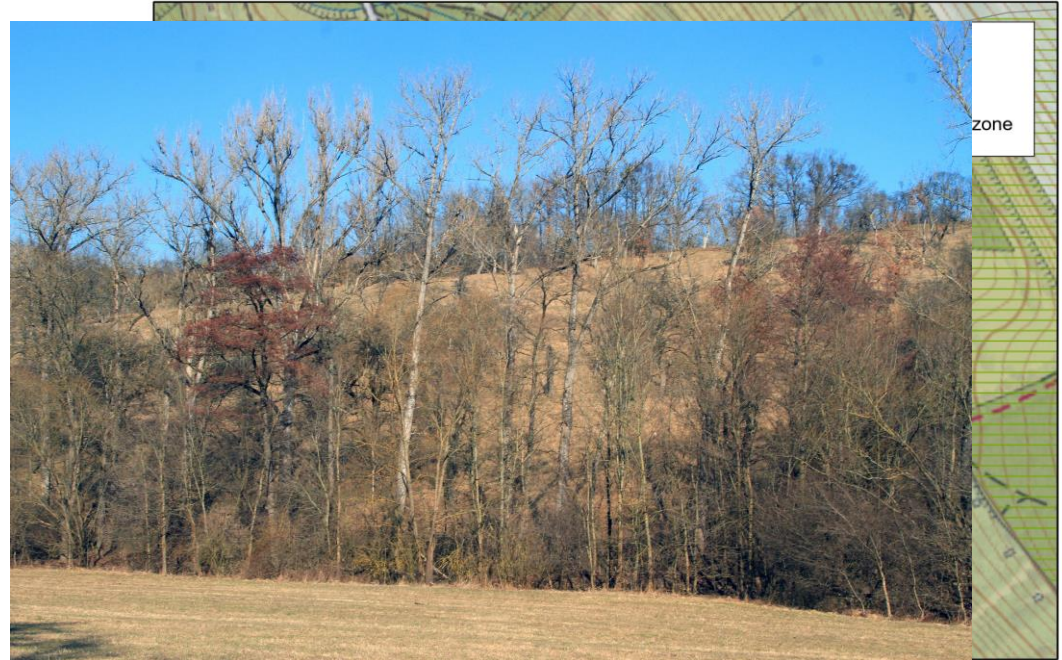
# Kritická místa Bílé/Biele Karpaty - typologie

- **Zemědělská krajina extenzivně využívaná - podhorská krajina, nižší antropogenní tlak**



# Kritická místa Bílé/Biele Karpaty - typologie

- **Lesozemědělská krajina** - kombinace lesů, jiné zeleně, sadů (často opuštěné) a luk, bez převahy orné půdy, možnost vyššího antropogenního tlaku kvůli růstu zástavby a rekreace



# Kritická místa Bílé/Biele Karpaty - závěr

- Pracovní návrh klasifikace vycházející z percepce území a analýzy bariér
- Připravený „na míru“ oblasti Bílých Karpat
- Využití při návrhu opatření do Katalogu – typově shodná území potřebují obdobná opatření – zůstává v platnosti „Each case = unique case“ (zásada IENE)
- Při rozšíření analyzovaného území – možný výskyt dalších typů KM

# SaveGREEN - komunikace

- Webová stránka: <https://www.interreg-danube.eu/approved-projects/savegreen>
- Datový portál CCIBIS – <http://ccibis.org/>
- Konference:  
Wien, AT  
6.-7. prosinec 2022





**Děkuji za pozornost**

**ivo.dostal@cdv.cz**

**Fotografie:** Ivo Dostál, ŠOP SK, NDS SK, Rastislav Staník, Tomáš Hulík

---